



Příloha č. ... ke smlouvě uzavřené dne:.....

## PRAVIDLA SOUŽITÍ V RATOLESTI

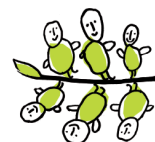
**Uživatelé Ratolesti se zavazují dodržovat tato pravidla,  
která vedou ke spokojenému žití lidí ve stacionáři.**

**1. Přicházím a odcházím v čase, který mám domluvený ve smlouvě.**



**2. O případných změnách, zpožděních či nepřítomnosti včas  
informuji pracovníky.**





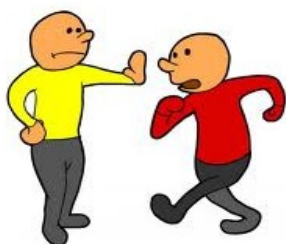
**3. Do stacionáře chodím čistě umytý a oblečený.**

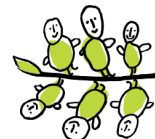


**4. Pro případ potřeby si nosím náhradní oblečení či hygienické potřeby.**



**5. Neubližuji ostatním ani jiným způsobem nesnižuji jejich důstojnost.**





**6. Dodržuji pravidla slušného chování.**



**7. Respektuji práva ostatních uživatelů a pracovníků.**



**8. Nepoužívám alkohol či jiné drogy v rozsahu, který by ohrožoval mě nebo ostatní či měnil potřebu mé asistence.**





**9. Nechodím do zařízení, pokud je podezření, že mám infekční onemocnění nebo potřebuji akutní lékařskou péči.**

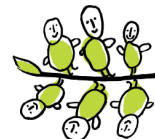


**10. Neničím vybavení Ratolesti a nepoškozuji osobní věci ostatních.**

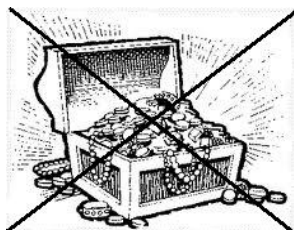


**11. Nenosím do Ratolesti nebezpečné předměty či látky (zbraně).**





**12. Nenosím s sebou cenné předměty a vysoké finanční částky.**

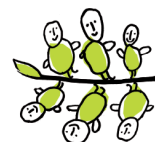


**13. Zapojuji se do naplňování svých individuálních plánů dle svých možností.**



**14. Rodiče, asistenti či opatrovníci spolupracují s pracovníky na čerpání služby (předávají potřebné informace).**





<b>OBĚŽNÍK</b>		
Název dokumentu: <b>Pravidla soužití v Ratolesti</b>		
Číslo dokumentu:	8/2012 b	Aktualizace -b
Platnost od:	3.9.2012	
Platnost pro:	Denní stacionář	
Četl/a:	Podpis:	Datum:
1.		
2.		
3.		
4.		
5.		
6.		